

メーカー: トヨタ

車種名: ラッシュ

管理No: E112101A

年式: H20 / 11 ~ H22 / 07

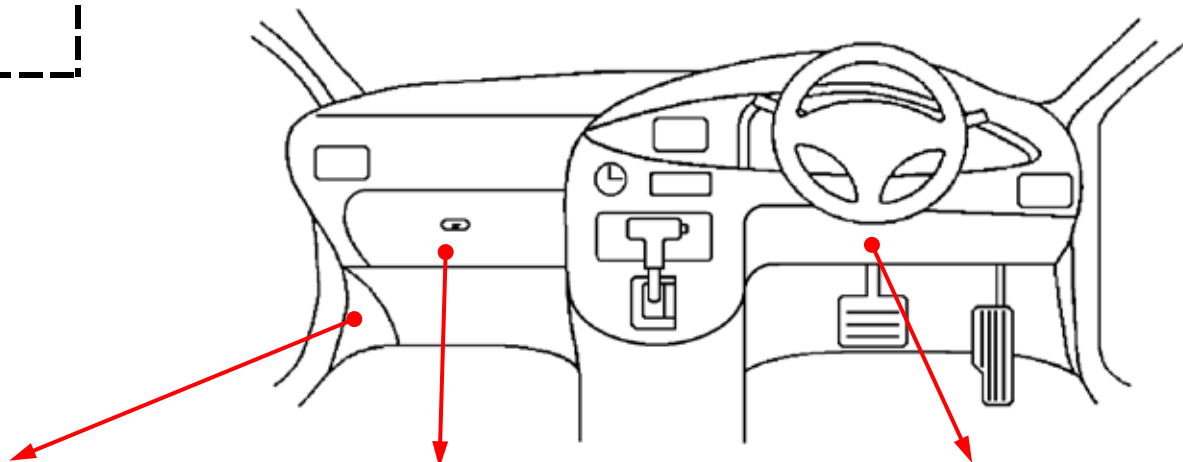
車体型式: J20# / 21#系

更新日: H27 / 06

**イモビダブター(スペアキータイプ)コントロール  
ハーネスの接続先は、次ページをご覧ください。**

この情報は都度変更されますので、お取り付け  
の前に必ず最新情報をご確認ください。

『 <http://www.mskw.co.jp/engsta/> 』



**ドアスイッチ配線(茶色線)**

**イモビライザー装着車は  
必ず配線してください。**

青色22Pカプラ

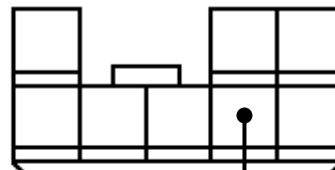


白 / 青

(全ドア)

**L端子配線(灰色線)**

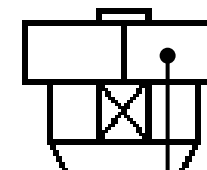
青色8Pカプラ



白 / 赤

**フットブレーキ配線(白色線)**

白色4Pカプラ



緑 / 黄

注: カプラの配線は、ハーネス側から見た図です。

グレード、オプション装着状況等により、車体側配線色やカプラの位置等が異なる場合があります。

その場合は、本体添付の取付説明書に従って、接続先を探してお取り付けください。

メーカー: トヨタ

車種名: ラッシュ

管理No: E112101A

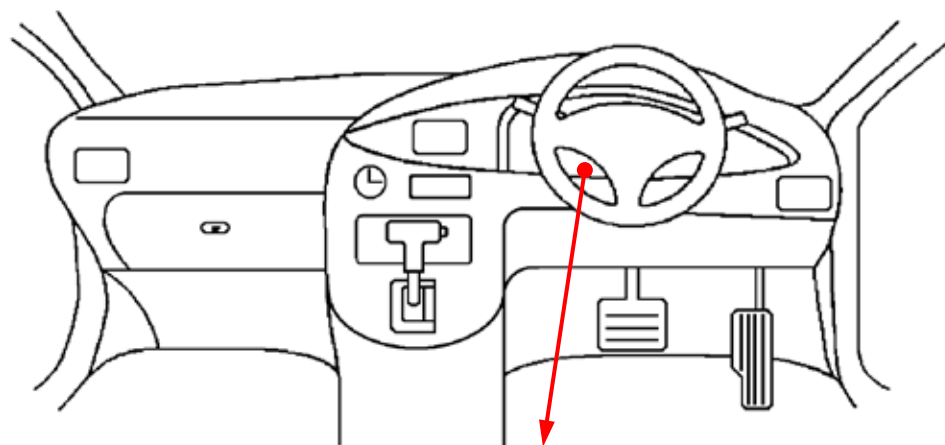
年式: H20 / 11 ~ H22 / 07

車体型式: J20# / 21#系

更新日: H27 / 06

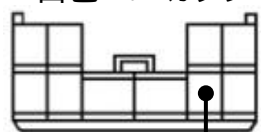
この情報は都度変更されますので、お取り付けの前に必ず最新情報をご確認ください。『<http://www.mskw.co.jp/engsta/>』

イモビアダプター(スペアキータイプ)コントロールハーネス接続先  
キーフリーシステム装着車は、この配線が必要です。



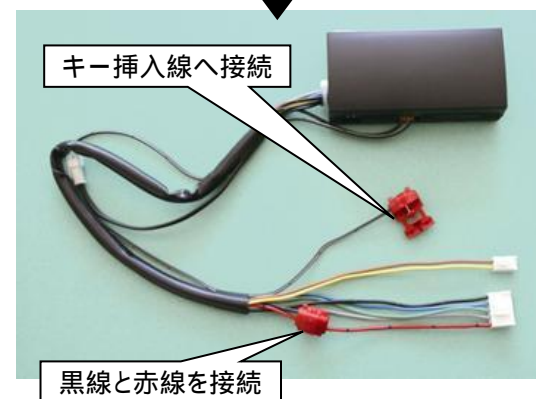
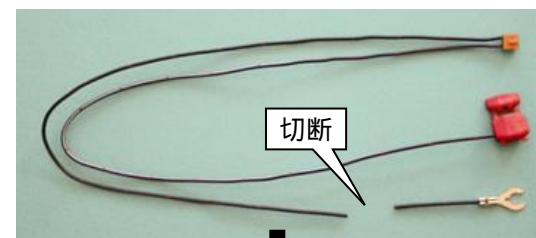
**キー挿入線(黒/白線)**  
キーフリーシステム装着車は  
必ず配線してください。

白色10Pカプラ



橙

イモビアダプターに付属のコントロールハーネスを  
下図のように加工し、黒/白線を表記のキー挿入線  
へ接続してください。



注: カプラの配線は、ハーネス側から見た図です。

グレード、オプション装着状況等により、車体側配線色やカプラの位置等が異なる場合があります。  
その場合は、本体添付の取付説明書に従って、接続先を探してお取り付けください。