

メーカー： 日産

車種名：ウイングロード
(インテリジェントキー装着車)

管理No：E200706B3

年式：H22/08 ~ H30/03

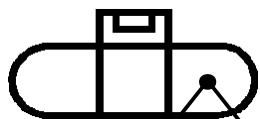
車体型式：Y12

更新日：H30/07

この情報は都度変更されますので、お取り付けの前に必ず最新情報をご確認ください。『 <http://www.mskw.co.jp/engsta/> 』

L端子配線(灰色線) (オルタネーター直)

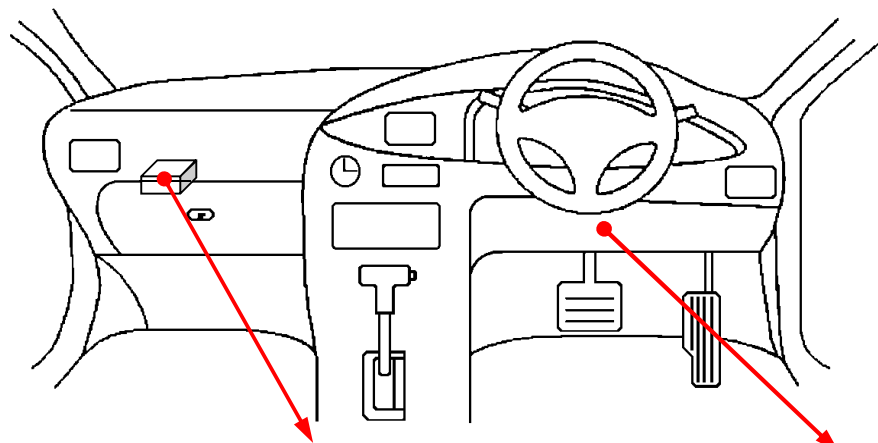
黒色3Pカブラ



青

若葉

HR15 CVT車 HR15 CVT車以外



BCM

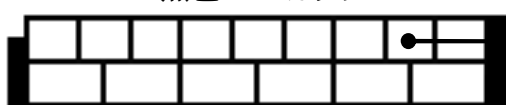
(グローブボックスを取り外した上側)

Pポジション配線(桃色線)

オートマチック車登録の前に
必ず配線してください。

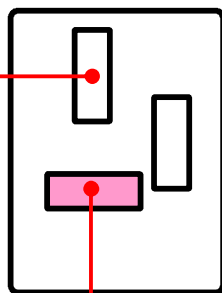
ドアスイッチ配線(茶色線) 必ず配線してください。

黒色15Pカブラ



桃

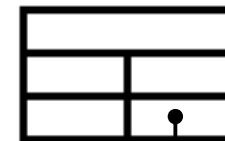
(4枚ドア)



イモビリアダプター「IM22」
40Pカブラ割り込み接続先

白色40Pカブラ

白色4Pカブラ



黄

注：カブラの配線は、ハーネス側から見た図です。

グレード、オプション装着状況等により、車体側配線色やカブラの位置等が異なる場合があります。

その場合は、本体及びハーネスに添付されている取付説明書に従って、接続先を探してお取り付けください。