

メーカー： 日産

車種名：エルブランド

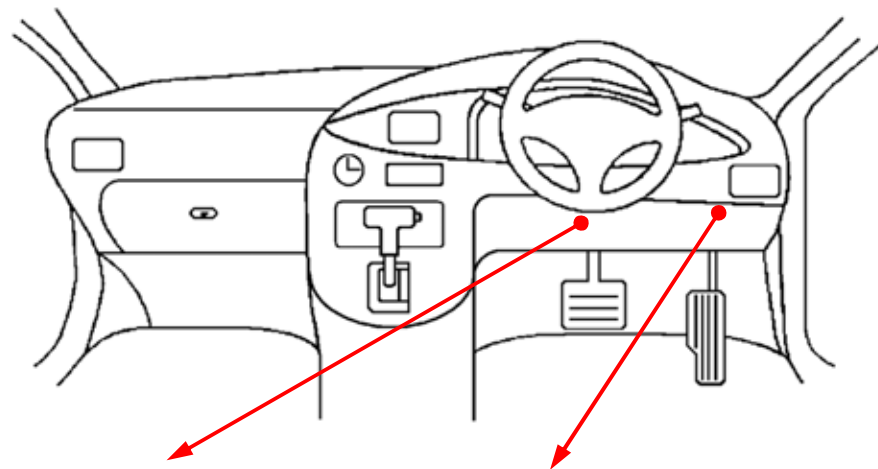
管理No：E201003A

年式：H16 / 08 ~ H22 / 08

車体型式：E51

更新日：H22 / 08

この情報は都度変更されますので、お取り付けの前に必ず最新情報をご確認ください。『 <http://www.mskw.co.jp/engsta/> 』

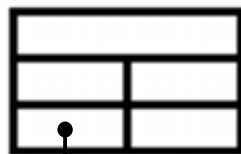


フットブレーキ配線(白色線)

L端子配線(灰色線)

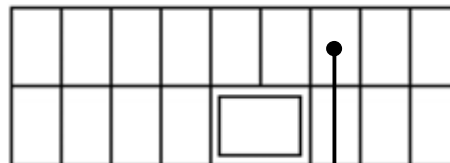
ドアスイッチ配線(茶色線)
(運転席ドアスイッチ)

4Pカプラ



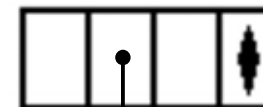
若葉

16Pカプラ



黄 / 黒

3Pカプラ



青 / 赤

(運転席ドア)

注：カプラの配線は、ハーネス側から見た図です。
グレード、オプション装着状況等により、車体側配線色やカプラの位置等が異なる場合があります。
その場合は、本体添付の取付説明書に従って、接続先を探してお取り付けください。