

メーカー： ホンダ

車 種 名： エアウェイブ

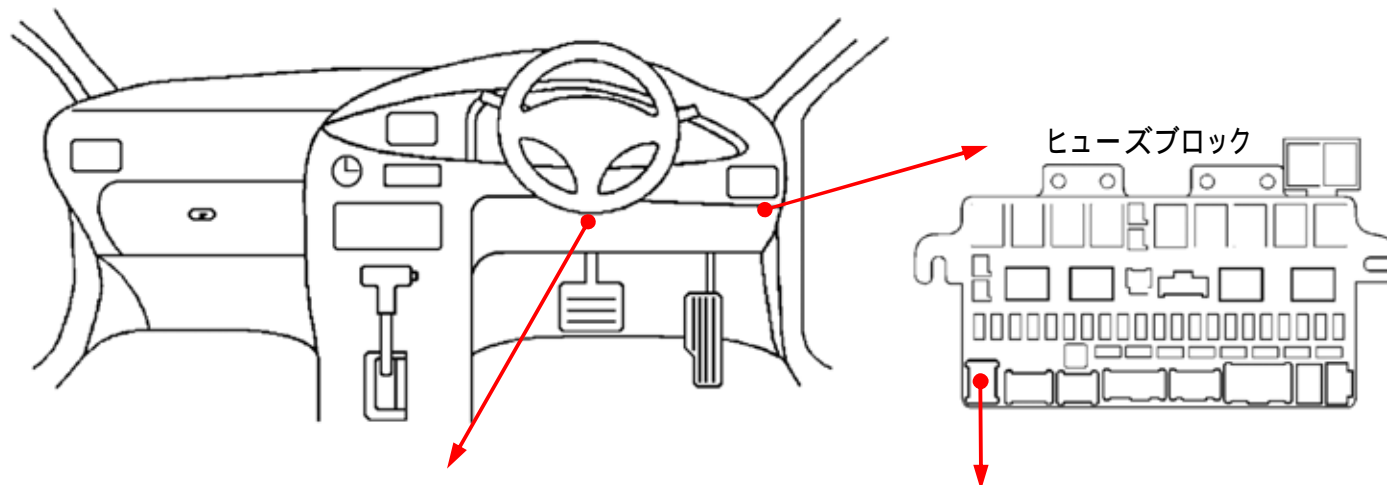
管理No： E301702A

年 式： H 2 0 / 0 4 ~ H 2 2 / 0 8

車体型式： GJ1~2

更新日： H 2 2 / 1 0

この情報は都度変更されますので、お取り付けの前に必ず最新情報をご確認ください。 『 <http://www.mskw.co.jp/engsta/> 』



端子配線(灰色線)
(オルタネーター直)

フットブレーキ配線(白色線)

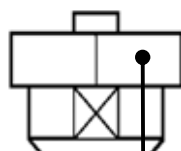
ドアスイッチ配線(茶色線)
必ず配線してください。

4Pカプラ



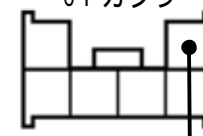
白 / 青

4Pカプラ



緑 / 白

6Pカプラ



緑 / 赤

(全ドア)

注：カプラの配線は、ハーネス側から見た図です。
グレード、オプション装着状況等により、車体側配線色やカプラの位置等が異なる場合があります。
その場合は、本体添付の取付説明書に従って、接続先を探してお取り付けください。