

メーカー： ダイハツ

車種名： アトレーワゴン

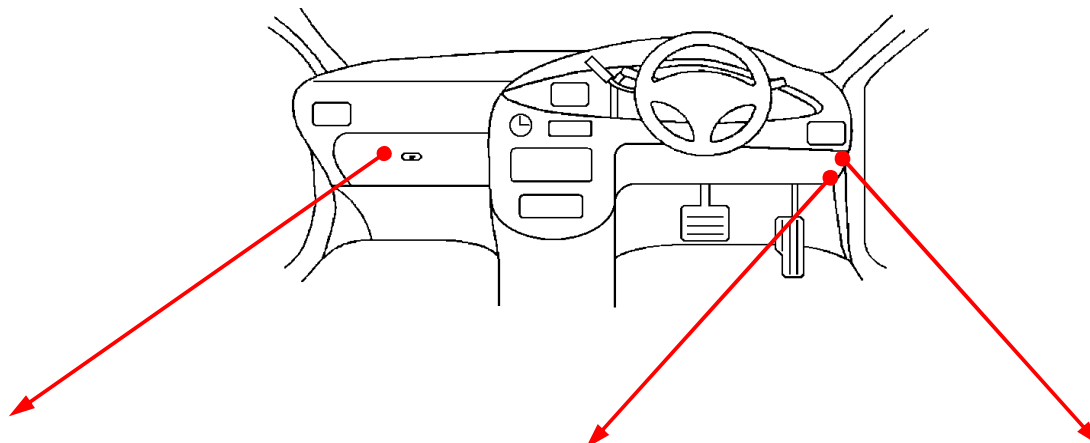
管理No： E700505B

年式： H27 / 04 ~ H29 / 11

車体型式： S32# / 33#系

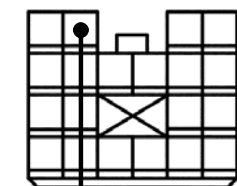
更新日： H29 / 11

この情報は、都度変更されますので、お取り付けの前に必ず最新情報をご確認ください。 『 <http://www.mskw.co.jp/engsta/> 』



L端子配線(灰色線)

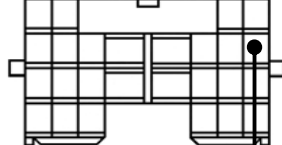
白色20Pカプラ



紫

ドアスイッチ配線(茶色線)

黒色26Pカプラ



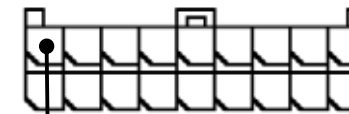
茶

(全ドア)

Pポジション配線(桃色線)

オートマチック車登録の前に必ず配線してください。

白色18Pカプラ



灰

注：カプラの配線は、ハーネス側から見た図です。

グレード、オプション装着状況等により、車体側配線色やカプラの位置等が異なる場合があります。

その場合は、本体及びハーネスに添付されている取付説明書に従って、接続先を探してお取り付けください。