

メーカー: ダイハツ

車種名: テリオス キッド

管理No: E701804B

年式: H18 / 08 ~ H24 / 05

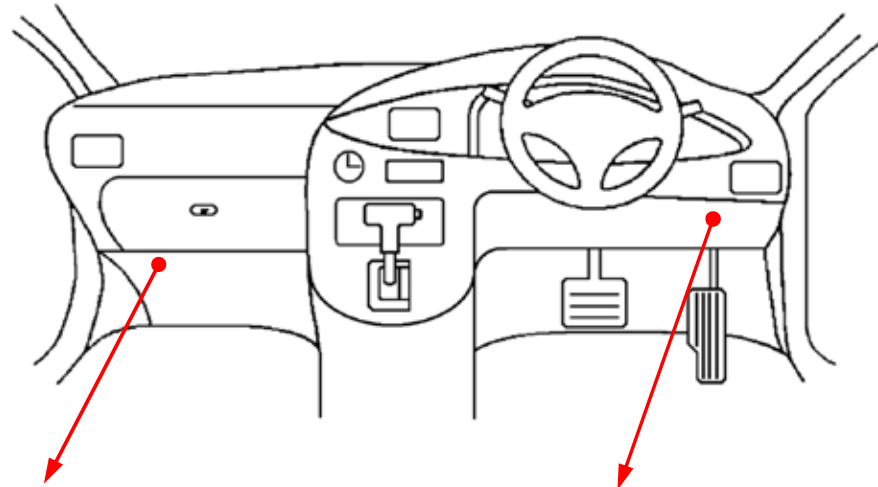
車体型式: J11# / 13#系

更新日: H24 / 07

**イモビリアダプター(スペアキータイプ)コントロールハーネスの接続先は、次ページをご覧ください。**

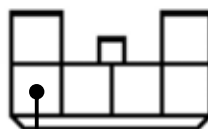
この情報は都度変更されますので、お取り付けの前に必ず最新情報をご確認ください。

『 <http://www.mskw.co.jp/engsta/> 』



**L端子配線(灰色線)**

白色6Pカプラ

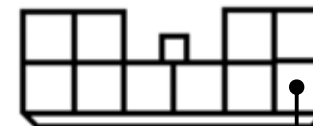


白 / 赤

**ドアスイッチ配線(茶色線)**

**イモビライザー装着車は必ず配線してください。**

白色10Pカプラ



白 / 青

(全ドア)

注: グレード、オプション装着状況等により、車体側配線色やカプラの位置等が異なる場合があります。その場合は、本体添付の取付説明書に従って、接続先を探してお取り付けください。

メーカー: ダイハツ

車種名: テリオス キッド

管理No: E701804B

年式: H18 / 08 ~ H24 / 05

車体型式: J11# / 13#系

更新日: H24 / 07

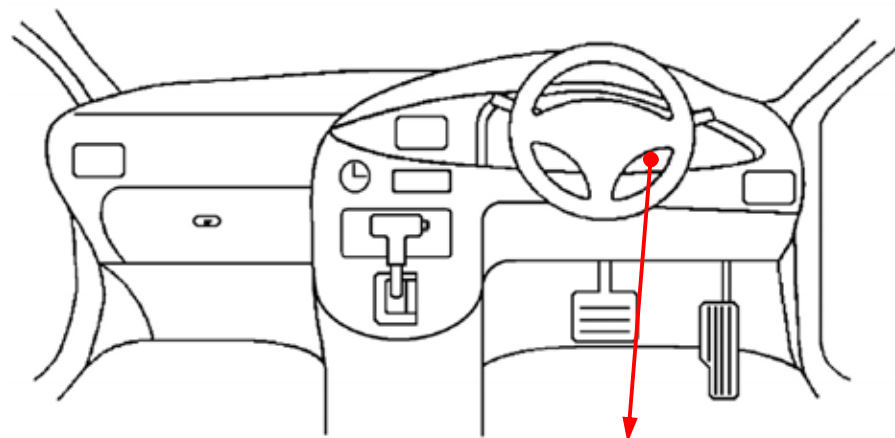
この情報は都度変更されますので、お取り付けの前に必ず最新情報をご確認ください。『 <http://www.mskw.co.jp/engsta/> 』

イモビリアダプター(スペアキータイプ)コントロールハーネス接続先

イモビリアダプターに付属のコントロールハーネスを下図のように加工し、黒/白線を表記のキー挿入線へ接続してください。

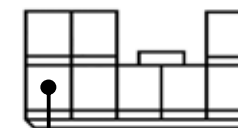


キーを挿入したときに電圧が0V 12Vへ変化する配線です。  
接続する前に必ずテスターで確認してください。



**キー挿入線(黒/白線)**  
キーフリーシステム装着車は  
必ず配線してください。

黒色8Pカプラ



桃

注: グレード、オプション装着状況等により、車体側配線色やカプラの位置等が異なる場合があります。  
その場合は、本体添付の取付説明書に従って、接続先を探してお取り付けください。