

メーカー: ダイハツ

車種名: ムーヴ/ムーヴカスタム

管理No: E703207A

年式: H20/12 ~ H22/12

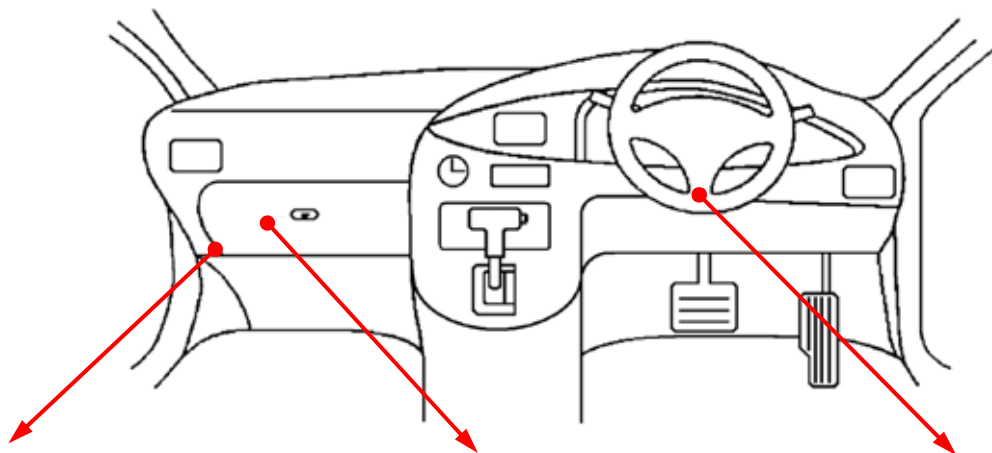
車体型式: L17#/18#系

更新日: H23/01

専用ハーネス「T019」橙線の接続先は、次ページをご覧ください。

この情報は都度変更されますので、お取り付けの前に必ず最新情報をご確認ください。

『 <http://www.mskw.co.jp/engsta/> 』

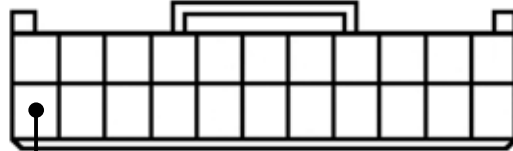


ドアスイッチ配線(茶色線)

L端子配線(灰色線)

フットブレーキ配線(白色線)

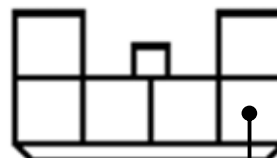
青色22Pカプラ



灰/青

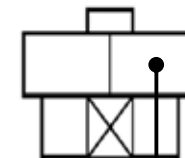
(全ドア)

青色6Pカプラ



白/赤

白色4Pカプラ



桃

注: カプラの配線は、ハーネス側から見た図です。

グレード、オプション装着状況等により、車体側配線色やカプラの位置等が異なる場合があります。

その場合は、本体添付の取付説明書に従って、接続先を探してお取り付けください。

メーカー: ダイハツ

車種名: ムーヴ/ムーヴカスタム

管理No: E703207A

年式: H20/12 ~ H22/12

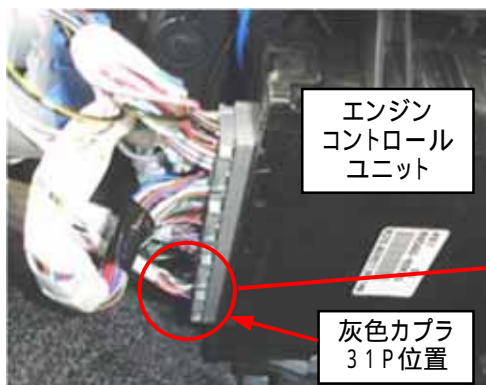
車体型式: L17#/18#系

更新日: H23/01

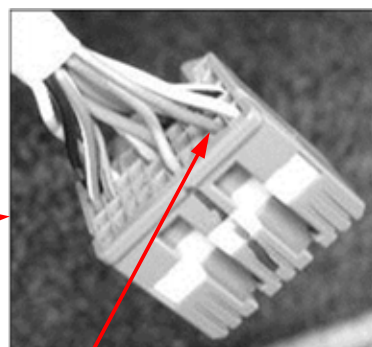
この情報は都度変更されますので、お取り付けの前に必ず最新情報をご確認ください。 『 <http://www.mskw.co.jp/engsta/> 』

専用ハーネス「T019」橙線の接続先(STT線)
必ず配線してください。

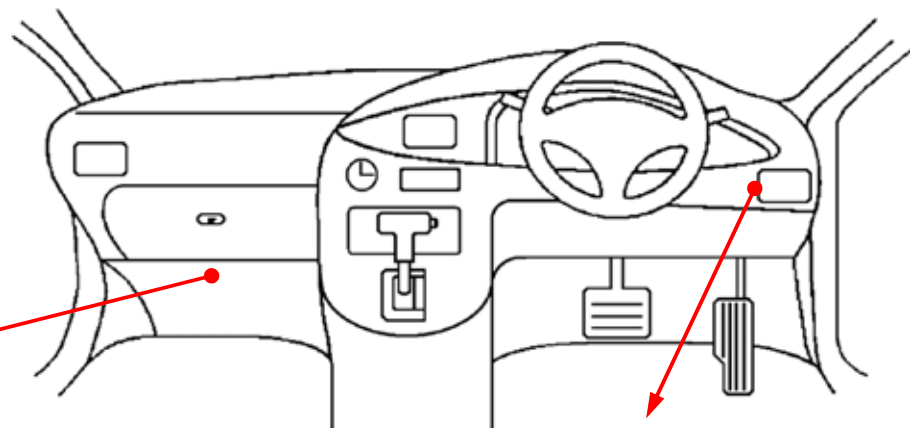
助手席グローブボックス下側のエンジンコントロールユニットへ
差し込まれている一番奥の灰色カプラー(31P)の「緑/橙」線へ
エレクトロタップを使用して接続します。



灰色31Pカプラー(拡大図)



この位置の線へ接続(緑/橙)



アース接続箇所



注: グレード、オプション装着状況等により、車体側配線色やカプラーの位置等が異なる場合があります。
その場合は、本体添付の取付説明書に従って、接続先を探してお取り付けください。