

メーカー： ホンダ

車種名： エアウェイブ  
(スマートキー装着車)

管理No： K301702C2

年式： H20 / 04 ~ H22 / 08

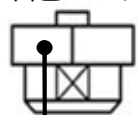
車体型式： GJ1~2

更新日： H22 / 10

この情報は都度変更されますので、お取り付けの前に必ず最新情報をご確認ください。 『 <http://www.mskw.co.jp/engsta/> 』

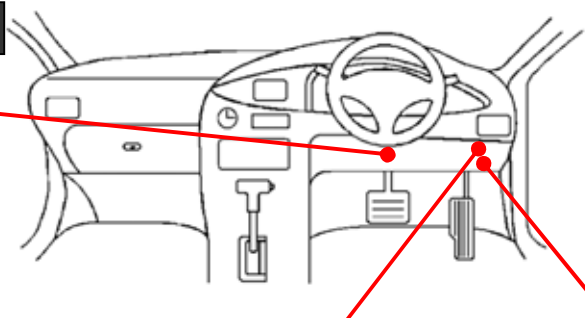
### ハザードハースの接続先

白色4Pカブラ



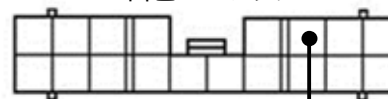
白 / 緑

常時電源線  
(赤 / 白) 配線先



### ドアスイッチ線の接続先

白色14Pカブラ



緑 / 赤

(テールゲート)

### ドアロックハースの接続先

**ドアロック取付不可**

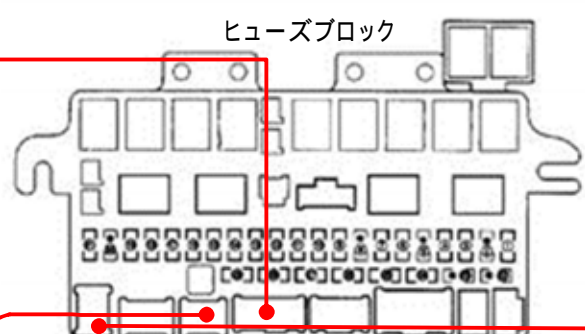
緑色14Pカブラ



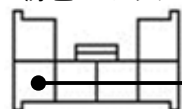
緑 / 赤

出力線(緑)配線先

ヒューズブロック



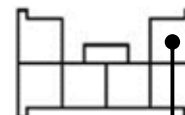
緑色6Pカブラ



緑 / 黄

出力線(緑)配線先

緑色6Pカブラ



緑 / 赤

(4枚ドア)

注：カブラの配線は、ハーネス側から見た図です。

盗難発生警報装置(アラーム)装着車は、警報装置の設定を解除し、ご使用ください。

解除出来ない場合は、お取り付け出来ません。

グレード、オプション装着状況等により、車体側配線色やカブラの位置等が異なる場合があります。

その場合は、本体添付の取付説明書に従って、接続先を探してお取り付けください。