



バイク専用ドライブレコーダー EDR-21Ga/21a/11a クイックマニュアル

販売店様へ 本書は必ずお客様へお渡しください。

最初に取扱説明書 (WEB 版) を必ず確認してください

本品をお取り付け、ご使用頂く前に、下記 URL または二次元コードから取扱説明書 (WEB 版) にアクセスし、注意事項を必ず確認してください。

https://www.mskw.co.jp/pdf/edr_21amanual.pdf



■ 本品をご使用頂くには、スマートフォン及び専用スマートフォンアプリ『Moto DR』(無料) が必要です。

下記の二次元コードからアクセスしてスマートフォンにインストールしてください。
※インストールに伴う通信料はおお客様のご負担となります。

iPhone の方はこちら



Android の方はこちら



※App Store (iOS) または Google Play (Android) の公式アプリストアの検索画面から「Moto DR」と入力し検索してインストールすることも出来ます。

専用スマートフォンアプリ『Moto DR』の使用法等、詳細については下記 URL または二次元コードからご確認ください。

https://www.mskw.co.jp/pdf/edr_howtomotodr.pdf



■ 専用 Windows PC ソフト『Moto DR Player』(無料) のご紹介

専用PCソフトは、下記URLからダウンロードしてください。
<https://www.mskw.co.jp/motorcycle/edr/support/>

専用 PC ソフト『Moto DR Player』の使用法等、詳細については下記 URL または二次元コードからご確認ください。

https://www.mskw.co.jp/pdf/edr_howtdrplayer.pdf



■ 専用スマートフォンアプリ / PC ソフトで出来ること

専用スマートフォンアプリ / PCソフトで出来ることは、下記URLまたは二次元コードからご確認ください。

https://www.mskw.co.jp/pdf/edr_howtouse.pdf



■ SDカードについて※1

● 本品には、付属の SD カードまたは弊社製 SD カードをご使用ください。

SD カードを新たに購入される場合には、オプションの推奨 SD カードをおすすめします。商品の詳細については、下記 URL または二次元コードからご確認ください。

<https://www.mskw.co.jp/motorcycle/edr/>



● 本品では、以下条件の SD カードをご使用ください。※2

記憶媒体	microSDHC / microSDXC
容量	8 ~ 256GB
スピードクラス※3	Class 10 / U1 / U3
フォーマット形式※4	8 ~ 256GB : FAT32 アロケーションユニットサイズ : 64KB

※1 本書では特に断りのない場合、microSDHCカード及び microSDXCカードを『SD カード』と表記しています。
※2 他社製の SD カードをご使用頂いた場合、正しく動作しないことがあります。
※3 スピードクラスとは、連続書き込みに関する速度の規格です。
※4 他社製の SD カードをはじめてご使用される場合は、必ず本品でフォーマットをおこなってください。また、SD カードを本品ではじめて使用されるときに、本品のインジケータが異常表示をすることがありますが、SD カードをフォーマットすることで正常表示になり、ご使用頂けるようになります。SD カードのフォーマット方法は、本書裏面の『SD カードのフォーマット』を参照してください。

■ 本品の仕様について

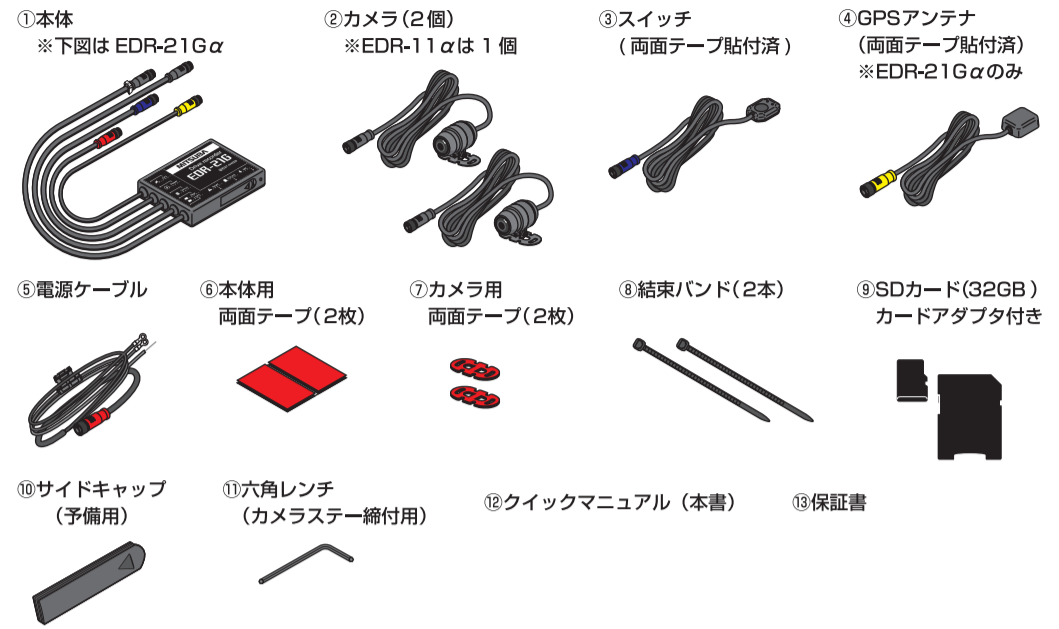
本品の仕様については、下記 URL または二次元コードからご確認ください。

https://www.mskw.co.jp/pdf/edr_21aspec.pdf



■ 構成部品

● お取り付けの前に、すべての部品が揃っているか確認してください。



■ 取り付け方法

本品の詳しい取り付け方法や注意事項の詳細は、下記 URL または二次元コードからご確認ください。

https://www.mskw.co.jp/pdf/edr_21ainstall.pdf

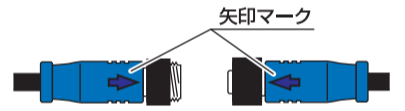


● 各ユニットの基本的な取付位置

- 本体**
シート下のスペースに設置してください。※SD カードの抜き挿しに支障のないように固定してください。
- カメラ**
出来るだけ振動が少なく、可動部に干渉しない場所に確実に取り付けてください。
※万一、カメラが脱落しても、運転に支障がないように、必ず付属の結束バンドでケーブルを固定してください。
- スイッチ**
ハンドル周辺で、運転操作に支障のないように固定してください。
- GPS アンテナ ※EDR-21Gaのみ**
上部を金属や金属コーティングされた部品等で覆われていない場所にしっかりと固定してください。
※衛星からの電波を受信しやすいように天面を上に向けて取り付けてください。

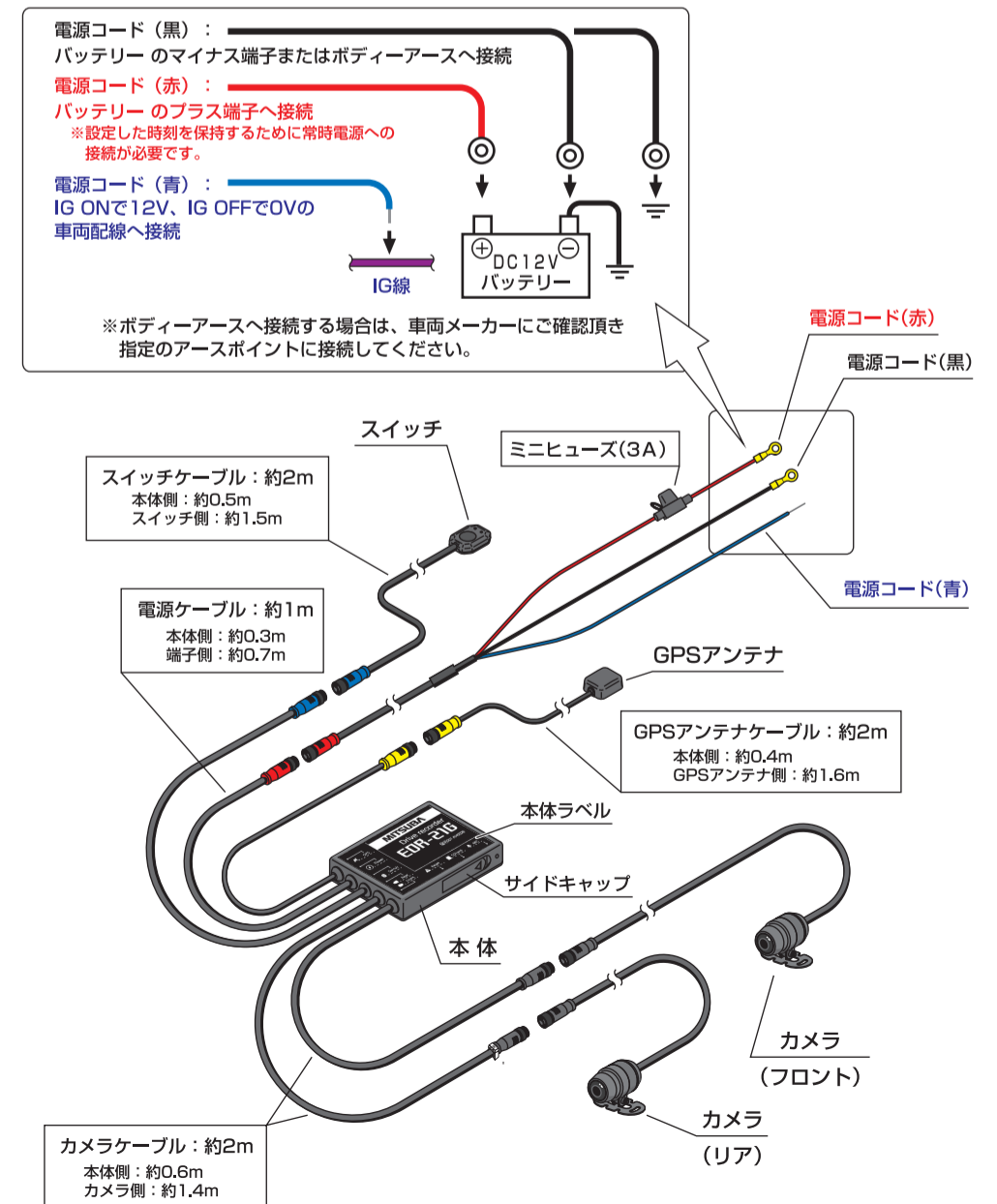
● 中継コネクター

※必ず両コネクターの色 (ピン数) と矢印マークの位置を確認してから接続してください。
色 (ピン数) が異なっていたり、矢印マークがズレた状態で接続しようとすると、ピンの曲がりや折損、動作不良の原因となります。



● 配線接続方法

※下図は、EDR-21Gaの場合です。

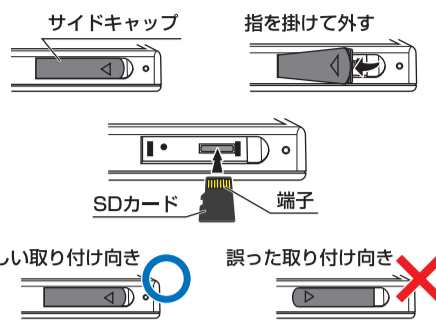


■ 取り付け後の初期設定

① 本体に SD カードを挿入する

※SD カードの抜き挿しは、必ず本体の電源が OFF (IG OFF) の状態でおこなってください。

- ① サイドキャップを取り外します。
※サイドキャップを紛失しないように注意してください。
- ② SD カードの端子側が上 (本体ラベル側) の向きで「カチッ」と音がするまで挿入します。
SD カードを抜く場合は、SD カードを「カチッ」と音がするまで軽く押し込み、ゆっくりと指を離すと抜き取れます。
※素早く指を離すと SD カードが飛び出す恐れがあるのでご注意ください。
- ③ サイドキャップを正しい向き (右図参照) で浮きのないようにしっかりと取り付けます。
※誤った向きで取り付けられた場合、内部に水が入り故障の原因となります。



② スマートフォンと本体を無線 LAN で接続する

※専用スマートフォンアプリをインストールしてからおこなってください。(表面参照)

- ① 常時録画の状態、スイッチのボタンを長押し (3 秒以上) し 無線 LAN モードにします。(表示③または④→⑥)
※ボタンを押す時間が 3 秒未満の場合、短押しとなり手動録画 (表示⑤) が開始されます。
常時録画状態 (表示③または④) になってから、もう一度ボタンを長押ししてください。
※無線 LAN モード接続待機中 (表示⑥) は、録画が停止します。
- ② スマートフォン本体の設定から、スマートフォンの無線 LAN を ON にします。
- ③ スマートフォンに表示されている接続先 (SSID、アクセスポイント) 一覧から「EDR_MotoDRXXXXXXXXXXXX」を選択します。 ※「XXXX・」は、EDR 本体固有の英数字です。
- ④ パスワードを入力します。

パスワード : 12345678 《初期値》

※スマートフォンの機種によっては、接続後にインターネット接続がない旨のポップアップ等が表示される場合があります。その場合には、接続を維持するように設定してください。

- ⑤ スマートフォンと無線 LAN で接続されると、インジケータは表示⑦となります。※無線 LAN 接続中 (表示⑦) の録画は出来ません。
- ⑥ スマートフォンアプリを起動して接続します。

スマートフォンとの接続 (無線 LAN 接続) が出来ない場合は、下記 URL または二次元コードから対処方法をご確認ください。

<https://www.mskw.co.jp/motorcycle/edr/support/>



③ スマートフォンアプリで各種設定をおこなう

スマートフォンアプリでの各種設定に関する詳しい情報は、下記 URL または二次元コードからご確認ください。

https://www.mskw.co.jp/pdf/edr_howtomotodr.pdf



●時刻同期

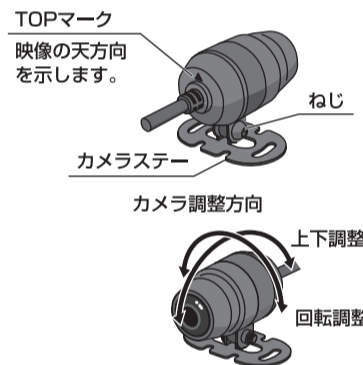
スマートフォンと無線 LAN で接続されている状態 (表示⑦) で、専用スマートフォンアプリ「Moto DR」の「設定」→「機能」→「時刻同期」で時刻同期をおこなってください。

- ※EDR-21Gαは GPS の電波を受信することで、自動で時刻同期をおこないます。
- 電波の受信状態によって時刻同期出来ないことや、時刻同期するまでに時間がかかることがあります。

●撮影角度の確認

スマートフォンと無線 LAN で接続されている状態 (表示⑦) で、専用スマートフォンアプリ「Moto DR」の「設定」→「機能」→「撮影角度の確認」をタップしてください。スマートフォンでカメラが撮影している映像を確認出来ます。※スマートフォンに表示される映像は遅れて表示されます。
スマートフォンの映像を確認しながら、付属の六角レンチでカメラステーのねじを緩めてカメラの取り付け角度の調整をおこなってください。

※撮影角度の確認中の映像を録画することは出来ません。



●SD カードのフォーマット (本品付属及び弊社製の SD カードはフォーマット済みです)

- ※他社製の SD カードをはじめでご使用される場合は、必ず本品でフォーマットをおこなってください。
 - ※フォーマットを実行すると、SD カードに記録されているファイルはすべて消去されます。大切なファイルは、バックアップをおこなってから、フォーマットを実行してください。
- スマートフォンと無線 LAN で接続されている状態 (表示⑦) で、専用スマートフォンアプリ「Moto DR」の「設定」→「機能」→「SD フォーマット」で SD カードのフォーマットをおこなってください。

④ 無線 LAN 接続を解除する

- ① スマートフォンと無線 LAN で接続されている状態 (表示⑦) でスイッチのボタンを短押し (3 秒未満) します。
- ② 本体の無線 LAN モードが OFF となり、常時録画を開始します。(表示⑦→③または④)

⑤ 本体の電源を OFF にする

- ① 車両のイグニッションキーを OFF にし、本体の電源を OFF にします。
- ② 各種設定と録画ファイルの保存動作がおこなわれ、保存終了後、本体の電源が OFF します。(表示③または④→①)

以上で取り付け後の初期設定は終了です。

■ 使用方法

本品の詳しい使用方法や機能の詳細は、下記 URL または二次元コードからご確認ください。

https://www.mskw.co.jp/pdf/edr_howto21A.pdf



●録画方法

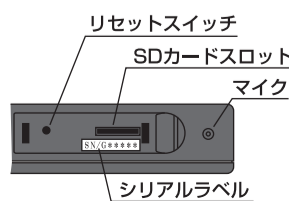
- ① 電源 ON→常時録画：
車両のイグニッションキーを IG ON にすると本品の電源も連動して ON になります。
数秒後にシステムチェックを実行し、正常に完了すると常時録画を開始します。
(表示①→②→③または④)
- ② 手動録画：
常時録画中にスイッチのボタンを短押し (3 秒未満) すると手動録画を開始します。
(表示③または④→⑤)
手動録画終了後は常時録画を再開します。(表示⑤→③または④)
- ③ 衝撃録画：
常時録画中に設定以上の衝撃を感知したときに衝撃録画を開始します。(表示③または④→⑤)
衝撃録画終了後は常時録画を再開します。(表示⑤→③または④)
- ④ 電源 OFF：
車両のイグニッションキーを IG OFF にすると、録画ファイルの保存動作がおこなわれてから本品の電源も OFF になります。(表示③または④→①)

●リセットスイッチについて

本品が通常と異なる動作をして、電源 OFF/ON でも改善しない場合には強制的に再起動することが出来ます。

※各種設定内容 (日時、無線 LAN パスワード、録画 / 録音設定) はリセットされません。

孔の奥のリセットスイッチを細い棒状のもので押し、しばらくしてからインジケータが消灯し、システムチェックから再起動をおこないます。



スイッチの LED インジケータ表示一覧

●正常時の状態表示

インジケータ表示	状態
① 赤青消灯	・電源 OFF ・システムチェックで SD カード未検出
② 0.5 秒周期、青点滅 約 1~5 秒間	・システムチェック中
③ 青連続点灯 状態が変わるまで継続	・常時録画中 ・電源 OFF 後の録画ファイル書き込み動作
④ 0.2 秒周期、赤青交互点滅 時刻同期するまで継続	・常時録画中 ・時刻非同期状態
⑤ 0.2 秒周期、青点滅 最長 15 秒繰り返し	・手動録画中 ・衝撃録画中
⑥ 0.2 秒周期青点滅、1 秒消灯 状態が変わるまで継続	・無線 LAN モード接続待機中
⑦ 0.5 秒点灯、0.2 秒消灯、赤青交互点滅 状態が変わるまで継続	・無線 LAN 接続中
⑧ 赤青同時点灯 1 秒間	・無線 LAN 接続パスワードリセット完了

●異常発生時の状態表示

インジケータ表示	状態
0.5 秒周期、赤点滅 状態が変わるまで継続	・SD カード異常 ・常時録画の容量がいっぱい ※上書き保存 (常時) の設定が OFF のとき
赤 2 連点滅、1 秒消灯を 3 回後に システムチェックの繰り返し	・フロントカメラ異常
赤 3 連点滅、1 秒消灯 状態が変わるまで継続	・リアカメラ異常
赤 4 連点滅、1 秒消灯 状態が変わるまで継続	・GPS 異常 (EDR-21Gαのみ)
赤連続点灯	・本体異常

■ ご愛用者登録について

下記 URL または二次元コードからご愛用者登録頂くと、ご使用頂いている商品のアフターサービス情報や関連商品のご案内をお届け致します。

<https://www.mskw.co.jp/form/edr.html>



■ こんなときは-Q&A-

使用中に正常に動作しなくなったときは、下記 URL または二次元コードから「こんなときは-Q&A-」にアクセス頂き、処置方法をご確認ください。

記載された処置をおこなっても改善が見られないときは、本品をご購入頂いた販売店または弊社カスタマーサポートセンターにお問い合わせください。

<https://www.mskw.co.jp/motorcycle/edr/support/>



株式会社 ミツバサンコーワ

本社 / 〒175-0094 東京都板橋区成増 3-3-4
<https://www.mskw.co.jp>

●商品に関するお問い合わせ窓口
カスタマーサポートセンター
〒379-2312 群馬県みどり市笠懸町久宮 289-3
☎ 0277-30-5802

※本品及び関連ソフトウェアの仕様及び外観は、改良のため予告なく変更する場合があります。
※本書の内容の一部または全部を無断で転載することは固くお断りします。